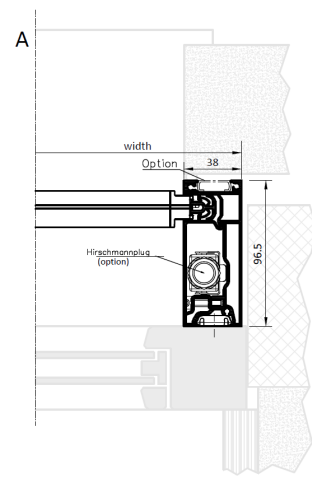
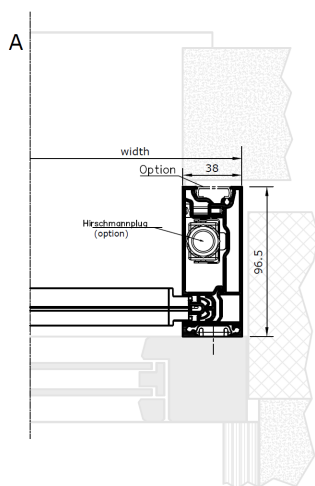
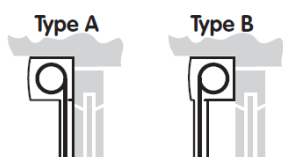
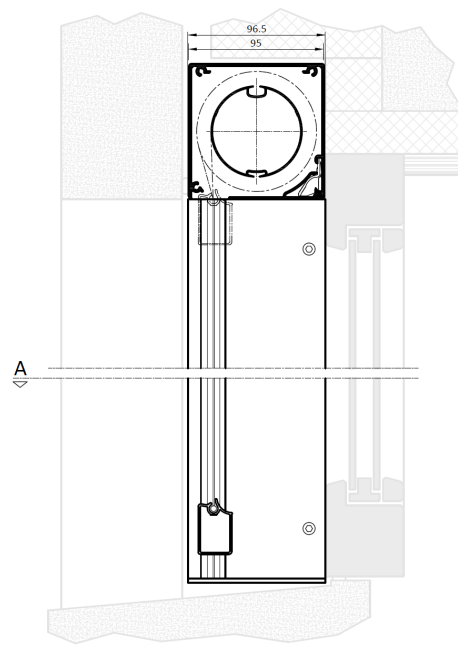
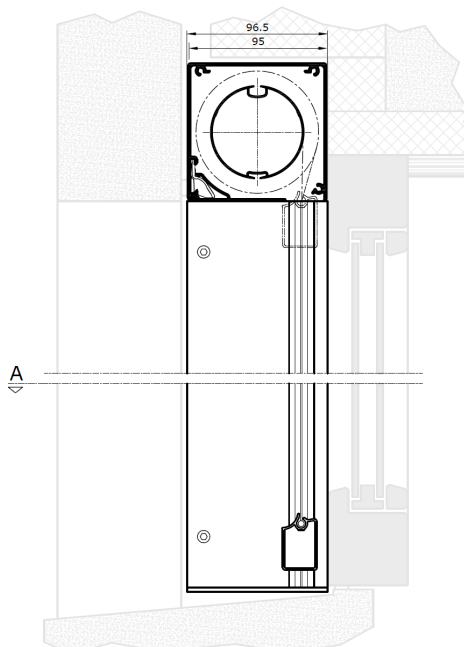
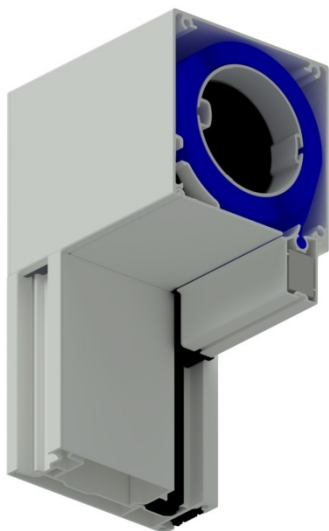


# EVE 064 095 RWA



- E external
- V vertical
- E electrical
- 064 roller Ø64
- 095 headbox 95x95mm
- R recess
- W windresistant
- A angular guiding

### Toepassingen:

- Buitenzonwering verticaal
- Ingebouwd in nis met vierkante kast 95x95
- Uitvoering met aluminium oprolbuis 64mm
- Uitvoering met onderlat 24/39
- Uitvoering met tweedelige recessgeleider 38/96
- Rits over de volledige hoogte van het doek
- Kast voorgeassembleerd voor een gemakkelijke installatie
- De kast is zelfdragend op de aluminium geleiding
- Geen doekspleet tussen doek en geleiding
- Afrolling glasvezeldoek langs het raam (type A) of van het raam weg (type B)
- Onderlat verdwijnt deels in de kast
- Kast is langs onderzijde toegankelijk voor onderhoud
- Zijkanten in aluminium, gelakt in de kleur van de kast
- Alle bevestigingsmaterialen in RVS
- Specificaties van motoren en besturingen op aanvraag beschikbaar
- Minimale breedte 1000mm

### Application:

- Protection solaire extérieure, enroulement vertical
- Intégré dans une niche avec caisson carré 95x95
- Exécution avec tube en aluminium 64mm
- Exécution avec barre de charge type 24/39
- Exécution avec coulisses à 2 éléments type Niche 38/96
- Zip sur toute la hauteur de la toile
- Caisson pré-assemblé pour faciliter le montage
- Le caisson est autoportant sur le guidage en aluminium
- Pas de espace/fissure entre la toile et le guidage
- Déroulement de la toile vers le châssis (type A) ou écarté du châssis (type B)
- La barre de charge entre partiellement dans le caisson
- Caisson ouvrable en bas pour l'entretien
- Les flasques latérales du caisson sont en aluminium et seront laquées dans le ton du caisson
- Toutes les fixations sont en acier inoxydable
- Spécifications des moteurs et systèmes de commande disponibles sur demande
- Largeur minimale 1000mm