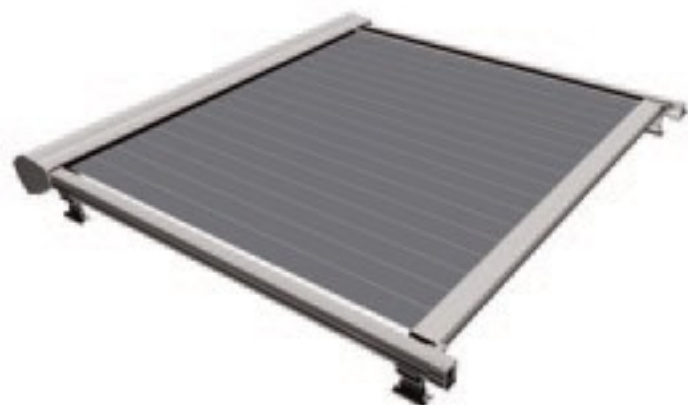




- ⇒ Résistance au vent (EN 13561): voir par produit
- ⇒ Entre 2 à 7 points PEB
- ⇒ Guide latéral à tirette (ZIP) pour le TessScreen 660
- ⇒ Pas de lumière latérale pour le TessScreen 660
- ⇒ Forme élégante
- ⇒ Vue vers l'extérieur possible
- ⇒ Vaste choix de coloris de laquage et différentes collections de toiles avec une facteur Gtot efficace



Omega



Résistance au vent (EN 13561): classe de vent 2

La toile de l'Omega reste en permanence sous une tension correcte grâce à un système de tension à fonction indépendante avec ruban de kevlar intégré dans le guide. Le caisson arrondi en profils d'aluminium extrudés protège la toile et le mécanisme d'enroulement contre les intempéries. La toile est au choix en acrylique ou en fibre de verre. La superficie maximale est limitée à 17,5m² par module. La largeur ou la hauteur maximale par module est de 5m. Il est possible de coupler 2 modules

TessScreen 660



Résistance au vent (EN 13561): classe de vent 3

Le TessScreen 660 comprend un tube d'enroulement avec un mécanisme de ressort de tension qui maintient la toile sous une tension permanente. L'écran assure un fonctionnement souple et silencieux, qui évite le blocage de la latte inférieure.

Le mécanisme de ressort de tension et la fixation latérale à tirette de la toile empêchent cette dernière de sortir des guides en cas de vent fort. Résistance au vent (EN 13561) classe de vent 3.

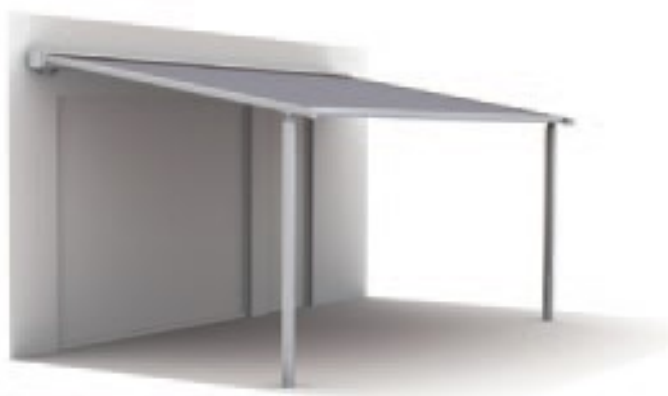
Utilisé à l'extérieur et à l'intérieur avec une toile adaptée, l'écran constitue une solution efficace et parfaite pour le contrôle de la chaleur et de la lumière. En usage intérieur, l'écran peut également servir d'écran d'occultation afin d'occulter un espace.

Différentes couleurs de toile sont disponibles, le choix de la toile étant déterminé spécifiquement par le projet en question.

Helioscreen se tient à votre disposition pour analyser des applications spécifiques et proposer des modes de fixation particuliers.

Il existe d'autres et de plus grands systèmes sans fixation par tirette.

Omega Oase



Résistance au vent (EN 13561): classe de vent 1

La protection solaire Omega Oase est une élégante pergola. Elle comprend un pare-soleil extérieur Omega (voir ci-contre) supporté par des piquets et pourvu d'une suspension spéciale du caisson. En position fermée, l'Omega vous offre une vue libre et laisse pénétrer pleinement la lumière. L'Omega Oase permet d'étendre votre séjour de l'intérieur vers l'extérieur.

Description TessScreen 660 pour cahier des charges

Description

Le TessScreen 660 (système de pare-soleil horizontal) comprend un tube enrouleur avec un mécanisme de ressort de tension qui permet de maintenir la toile sous une tension permanente. L'écran assure un fonctionnement souple et silencieux qui évite le blocage de la latte inférieure. Le mécanisme de ressort de tension et la fixation latérale à tirette de la toile empêchent cette dernière de sortir des guides en cas de vent fort.

Traitement de surface

Peint couleur RAL.

Caisson

Caisson autoportant en aluminium, fermé par des embouts en aluminium.

Capot: de forme ovale, en deux parties (lxh:125mm x 105mm).

Commande

Électrique : Un moteur asynchrone de 230 V à commutateur de fin de course intégré et protection thermique est monté dans le tube enrouleur de \varnothing 63mm . Le moteur peut être pourvu d'une commande à distance en option.

Tube enrouleur

Profilé tubulaire en aluminium (lxh): 64mm x 26 mm.

Guidage latéral

Profilé en aluminium, dimensions (l x h) : standard 54 x 29 mm (application en coupole 60mm x 32mm), fermé par une poulie de retour. Un système de tendeur inclus dans les guides latéraux assure la tension mécanique de la toile.

Résistance au vent

Classe de vent 3 (6 Beaufort = vitesse : 38-48 km/h = 10,5-13,4 m/s). L'usage d'une commande centralisée avec anémomètre de sécurité est toujours recommandé.

Toile

Toile à base de fibres de verre résistante aux intempéries et aux rayons UV, pourvue d'un revêtement PVC, de Helioscreen Fabrics, type Sergé 2165 avec Enduris™ Glass Core. 41,5% de fibres de verre, 58,5% de PVC. Poids env. 544 g/m². Avec tirette scellée grise.

Dimensions

La surface maximale par système est de 9 m²

La largeur et/ou hauteur maximale est de 3 m.

En présence de 2 systèmes, il est possible de les coupler côte à côte.

Montage

Fixation dans le plan de montage ou la coupole. Peut être posé horizontalement, verticalement ou en position inclinée. Il est possible de monter 2 systèmes côte à côte et d'équiper ainsi une coupole de 3m x 6m d'un système pare-soleil ou d'un système d'occultation.

Garantie

Délai de garantie : 5 ans, à condition que la protection solaire soit entretenue annuellement à compter de la réception par Helioscreen Projects. Si la protection solaire n'a pas été entretenue annuellement par Helioscreen Projects, le délai de garantie standard de 2 ans s'applique

Sous réserve de modifications

Description Omega et Omega Oase pour cahier des charges

Description

Omega est un système pare-soleil horizontal totalement pré-monté ; idéal pour les vérandas, puits de lumière ou loggias.

Traitement de surface

Peint couleur RAL.

Caisson

Caisson autoportant en aluminium, fermé par des embouts en aluminium.

Capot: de forme ovale, en deux parties (lxh:290mm x 191mm).

Commande

Électrique : Un moteur asynchrone de 230 V à commutateur de fin de course intégré et protection thermique est monté dans le tube enrouleur de \varnothing 85 mm . Le moteur peut être pourvu d'une commande à distance en option.

Tube enrouleur

Profilé tubulaire en aluminium (lxh): 60mm x 40mm, doté d'un contrepoids en acier. Des embouts en matière synthétique de qualité supérieure garantissant un fonctionnement silencieux sont présents aux deux extrémités.

Guidage latéral

Profilé en aluminium, dimensions (lxh) : 60mm x 65mm, fermé par une poulie de retour. Un système de tendeur qui assure la tension mécanique de la toile est présent dans les guides latéraux.

Résistance au vent

Classe de vent 2 (5 Beaufort = vitesse : 29-38 km/h = 8-10,7 m/s). L'usage d'une commande centralisée avec anémomètre de sécurité est toujours recommandé.

Omega Oase: classe de vent 1

Toile

La toile est fixée sans vis sur le tube enrouleur. Tissu polyacrylique, env. 300 g/m², en laies, bords galonnés, hydrofugé et antisalissure (surf. max. toile acryl. est de 17,5 m²)

Toile à base de fibres de verre résistante aux intempéries et aux rayons UV, pourvue d'un revêtement PVC, de Helioscreen Fabrics, type Sergé 2165 avec EndurisTM Glass Core. 41,5% de fibres de verre, 58,5% de PVC. Poids env. 544 g/m² (surf. max. Sergé est de 9 m²).

Dimensions

La surface maximale par système est de 17,5m² (9m² avec Sergé).

La largeur ou hauteur maximale est de 5m.

Montage

Le système pare-soleil Omega est monté à l'aide de 4 supports de fixation. Ces supports sont réglables en hauteur, en largeur et dans le sens longitudinal.

Omega Oase

Équipé d'un jeu de piquets pour un montage partiellement autonome.

Profilé en aluminium, dimensions (l x h) 87,5mm x 87,5mm.

Garantie

Délai de garantie : 5 ans, à condition que la protection solaire soit entretenue annuellement à compter de la réception par Helioscreen Projects. Si la protection solaire n'a pas été entretenue annuellement par Helioscreen Projects, le délai de garantie standard de 2 ans s'applique

Sous réserve de modifications